



PROJEKT
Umbau Gartenzimmer
Brüschstrasse 62
8708 Männedorf

BAUHERRSCHAFT
Familie Tschofen

Beim Umbau des Kellerraumes in einen Wohnraum, der als Kinder-, Gäste- oder Arbeitszimmer genutzt werden wird, wurde besonders darauf geachtet, die kleine Nasszelle und die Schrankzeile mit integrierter Arbeitsfläche so zu platzieren, dass ein Eingangsbereich mit Garderobe und ein möglichst grosser Raum entsteht, der sich optisch in den vorgelagerten Aussenraum vergrössert. Die Materialien sind bewusst zurückhaltend, monochrom gewählt. Der schmale, auf Mass gefertigte Waschtisch und die Duschwanne aus Corian werden durch fugenlose weisse Wand- und Bodenbeläge ergänzt, Einbaumöbel und Bodenbelag bestehen aus weiss geölter Eiche.

PROJEKTDATEN

Baujahr bestehendes Haus 1980
Baujahr Umbau 2015

Zimmerfläche: 21 m²

Gebäude:
Bastelraum 21 m² GF

RAUMPROGRAMM

Nasszelle in Gartenzimmer

BAUKOSTEN
Zimmer inkl. Einbauschränk exkl. Umgebung

ZEITPLAN

Planungsbeginn
Baubeginn
Bezug
Bauzeit

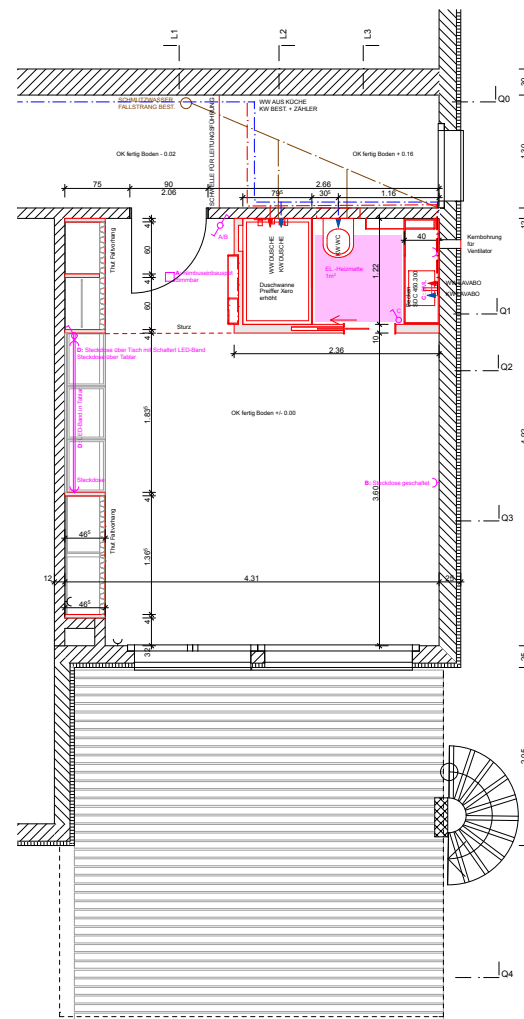
Februar 2014
Juni 2015
Juni 2015
3 Wochen



SITUATION



EINBAU NASSZELLE



GRUNDRISS

kw@weinmann-architektur.ch
www.weinmann-architektur.ch

Rebbergstrasse 130
8706 Meilen

Kathrin Weinmann
dipl. Arch ETH/SIA

WEINMANN
ARCHITEKTUR